



## Рим-петля з гвинтами TAPG/TAPG-S

### Інформація про товар

Вуха можуть бути навантажені з граничним робочим навантаженням у всіх напрямках. Всі вуха обертаються, щоб уникнути тріщин в вушках, що також дозволяє складати їх в сторону, коли вони не використовуються.

Модель TAPG: підйомне D-подібне кільце і міст-без гвинтів.  
Модель TAPG-S: D-подібне кільце, міст і 2 гвинти 8.8 EN 24014 (DIN 931)

Точка кріплення, гвинтове кріплення, в робочому діапазоні робочих навантажень 3-8 т.

Властивості:

- Компактна конструкція.
- Чотириразовий захист від поломки
- Робочий діапазон 120°.
- Гвинтова пластина також служить шаблоном для маркування

D-link повинен мати можливість вільно переміщатися. Він не може бути заснований на краях або точці стропи.

**Матеріал:** Вуха з легованої сталі.

**Маркування:** вантажопідйомність

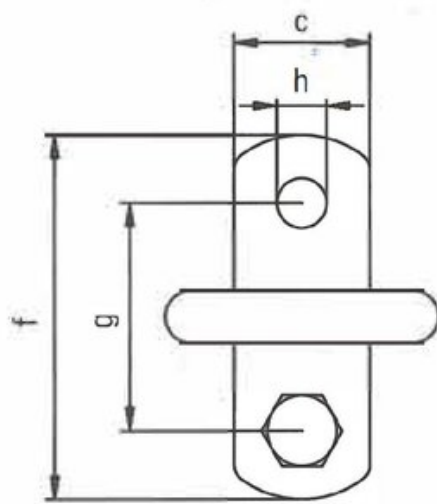
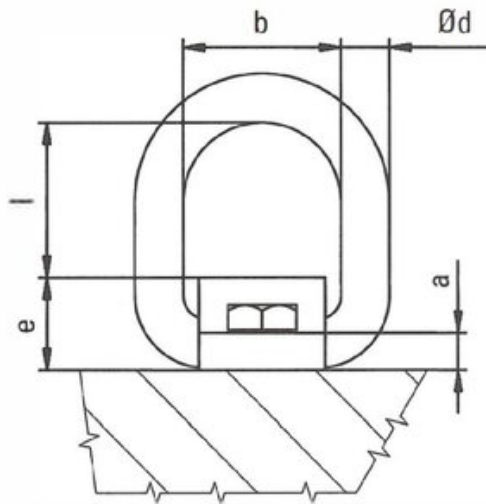
**Примітка:** Поверхня, до якої прикріплені підйомні вушка, повинна бути плоскою і витримувати навантаження, якій вона буде піддаватися.

**Увага:** Можна використовувати тільки болти з класом міцності не менше 8,8 EN 24014 (DIN 931)

**Коефіцієнт запасу міцності:** 4:1

Код товару	Код	Вантажопідйомність тон	Thread mm	Torque Nm	Screw mm	a mm	b mm	c mm	Ø d mm	e mm	f mm	g mm	h mm	l mm	Вага кг
42150380503200	TAPG 3	3,15	M20	210	-	12	56	50	18	34	130	90	21	51	1,08
42150380503300	TAPG-S 3	3,15	M20	210	M20 x 45	12	56	50	18	34	130	90	21	51	1,43
42150380505200	TAPG 5	5,3	M24	290	-	15	67	60	22	42	160	110	25	63	2,04
42150380505300	TAPG-S 5	5,3	M24	290	M24 x 55	15	67	60	22	42	160	110	25	63	2,58
42150380508200	TAPG 8	8	M27	550	-	20	80	70	26	55	190	130	28	67	3,58
42150380508300	TAPG-S 8	8	M27	550	M27 x 65	20	80	70	26	55	190	130	28	67	4,38

## Креслення



Anschlugart kind of attachment	1		2		3		3+4		3+4		Anschluß- moment tightening torque	
	0°		0°		0°-45°		45°-60°		0°-45°			Schraube screw
Stück / number of pieces	1		2		2		2		2			
Nigungswinkel inclination angle	0°		0°		0°-45°		45°-60°		0°-45°			
Bezeichnung Code	Nominal W.L. mm W.L.	Working load limit W.L.	Working load limit W.L.	Working load limit W.L.	Working load limit W.L.	Working load limit W.L.	Working load limit W.L.	Working load limit W.L.	Working load limit W.L.	Working load limit W.L.	Schraube screw	Torque [Nm]
TAPG-3	3.15	4.75	9.5	4.25	3.03	6.7	4.75	M20	210			
TAPG-5	5.3	8	16	7.5	5.3	11.2	8	M24	290			
TAPG-8	8	12	24	11.2	8	17	13.8	M27	550			